



Restauro - Restoration - Restaurierung
Материалы для реставрации



Ritocco e stucchi - Touch-Up and Fillers - Retusche und Kitt
Ремонт покрытий



Esterni - Exteriors - Aussenbereich - Деревянное домостроение



Interni - Interiors - Innenbereich - Отделка паркета и мебели



Doratura - Gilding - Vergoldung - Золочение



Decorazione - Decoration - Dekoration - Декорирование



Borma Pro



Borma Colors

BormaWachs si impegna da decenni nella preparazione di prodotti dedicati alla cura del legno. Con la naturale inclinazione dell'azienda alla ricerca e con la passione che anima il nostro lavoro abbiamo, nel corso del tempo, messo a punto i migliori prodotti per la cosmesi del legno.

BormaWachs has been dedicated for many years in the preparation of specific products for wood care. With the natural predisposition to research and development and with the passion that drive our endeavour we have, over many years, developed and tested the best products for the repair and maintenance of wood.

BORMA Wachs setzt sich nun bereits seit Jahrzehnten für die Pflege aller Arten von Holzoberflächen ein. Mit der natürlichen Neigung unseres Unternehmens zur Erforschung sowie mit der Leidenschaft für unsere Arbeit haben wir im Laufe der Zeit die besten und effizientesten Produkte zur Behandlung und zum Schutz von Holzoberflächen entwickelt.

Компания Borma Wachs много лет занимается разработкой и производством материалов для отделки древесины и ухода за ней. Многие годы мы старательно, с искренней любовью к дереву изучаем его свойства, разрабатываем новые материалы и тестируем их, получая лучшие продукты для отделки древесины и ухода за деревянными поверхностями.



B.P.S. s.r.l.

Via Industria, 4 - 30029 San Stino di Livenza - Venezia Italy
Tel. +39 0421 951900 - Fax +39 0421 951902

www.bormawachs.com



BORMA WACHS[®]
Wood Professional Cosmetics
& Eco-Finishes

ECOSEAL 500

Sigillante acrilico
Per uso interno ed esterno

Acrylic sealant
For indoor and outdoor use

Акриловый герметик
Для наружных и внутренних работ

Versiegelung aus Acryl
Für den Innen- und Außenbereich

ECOSEAL 500



ECOSEAL 500



IT

ECOSEAL 500

Sigillante acrilico per uso interno ed esterno

Campi di applicazione:

- isolamento dei giunti in case in tronchi e travi in legno.
- riempimento delle fessure di tronchi, travi ed elementi costruttivi in legno.
- riempimento e isolamento dei giunti degli infissi.
- sigillatura dei giunti su supporti porosi come calcestruzzo, cemento, eternit e muratura.

Vantaggi principali:

- Per uso interno ed esterno.
- Materiale ecologico e sicuro, diluenti esente.
- Alta resistenza all'umidità.
- Durabilità del sigillante oltre 20 anni.
- Trattiene il calore dentro la casa.
- Sovraverniciabile praticamente con tutti i materiali di Borma Wachs.
- Resistente alle radiazioni UV e impatti meccanici.
- Previene la formazione di muffa.
- Ampia scelta di colori.

Resa:

Circa 100 ml per metro, considerando la sezione del giunto di 1 cmq. Dipende comunque dal materiale di mura, la geometria di giunti e la qualità di esecuzione.

Imballo:

Tubo in alluminio 600 ml

Metodo di applicazione:

Pulire la superficie dalla polvere, grasso, bitume e rimanenze delle vecchie vernici. L'umidità del legno non deve superare 18%. Applicare il sigillante con l'apposita pistola. Si consiglia di trattare le superficie particolarmente assorbenti con fondo sulla base di ECOSEAL 500 e acqua in proporzione 1:1. Se la larghezza del giunto supera 7-8 mm, è necessario posare un cordone separatore in schiuma di poliestere. Se necessario, prima della formazione di pellicola, uniformare la superficie del sigillante con un pennello umido, spatola o qualsiasi altro strumento opportuno. Formazione di pellicola 15-30 min. E' possibile sovraverniciare il materiale solo dopo la completa polimerizzazione.

EN

ECOSEAL 500

Acrylic sealant for indoor and outdoor use

Fields of application:

- insulation of joints in log houses and between wooden beams.
- filling the cracks of logs, beams and construction elements in wood.
- filling and insulation of joints between windows and doors.
- sealing of joints on porous substrates such as concrete, cement, asbestos and masonry.

Main advantages:

- For indoor and outdoor use.
- Eco-friendly and safe material, organic solvent free.
- Increased moisture resistance.
- Durability of the sealant over 20 years.
- It retains the heat inside the house.
- Overcoatable with practically all Borma Wachs materials.
- Resistant to UV radiation and mechanical impact.
- Prevents the formation of mold.
- Wide choice of colors.

Yield:

About 100 ml per meter, considering the section of the joint of 1 cm². However, it depends on the wall material, the geometry of the joints and the quality of execution.

Packaging:

Aluminum tube 600 ml

Method of application:

Clean the surface from dust, grease, bitumen and remnants of old paints. The humidity of the wood must not exceed 18%. Apply the sealant using a special gun. In the case of a particularly absorbent surface, it is recommended to treat it with a basecoat prepared with ECOSEAL 500 and water in a ratio of 1:1. If the joint width exceeds 7-8 mm, a polyester foam separator bead must be laid. If necessary, before the formation of the film, even out the surface of the sealant, using a damp brush, spatula or any other suitable tool. Film formation 15-30 min. It is possible to overpaint the material only after the complete polymerization.

RU

ECOSEAL 500

Акриловый герметик для наружных и внутренних работ

Область применения:

- герметизация швов в деревянных домах из бревна и бруса.
- заполнение трещин в бревне, брусе и деревянных конструкциях.
- заполнение и герметизация стыков между оконными блоками и дверными коробками.
- герметизация стыков на пористых поверхностях, таких как бетон, цемент, асбест и кирпичная кладка.

Основные преимущества:

- Для наружных и внутренних работ.
- Экологичный и безопасный материал без растворителей.
- Повышенная влагостойкость.
- Срок службы герметика свыше 20 лет.
- Обеспечивает сохранение тепла внутри помещения.
- Окрашивается практически любыми лакокрасочными материалами Borma Wachs.
- Стойкость к УФ-излучению и механическим воздействиям.
- Препятствует появлению плесени.
- Широкий выбор цветов.

Расход:

Около 100 мл. на 1 п.метр, при среднем сечении шва 1 см², в зависимости от материала стен, геометрии обрабатываемой поверхности и качества выполнения работ.

Упаковка:

Алюминиевая туба 600 мл

Способ применения:

Очистить поверхность от пыли, масла, жира, битума и старых лакокрасочных покрытий. Влажность древесины не должна превышать 18%. Нанесите герметик при помощи специального пистолета. Сильно впитывающие поверхности рекомендуется обработать грунтовкой на основе герметика ECOSEAL 500 смешанного с водой в пропорции 1:1. При толщине шва более 7-8 мм необходимо уложить разделительный шнур из вспененного полиэтилена. При необходимости, произвести выравнивание герметика в шве до образования плёнки влажной кистью, шпателем или другим подходящим инструментом. Время формирования пленки 15-30 мин. Окрашивание материала возможно только после полной полимеризации.

DE

ECOSEAL 500

Versiegelung aus Acryl für den Innen- und Außenbereich

Anwendungsgebiete:

- Isolierung von Fugen in Blockhäusern und Holzbalken.
- Füllen von Rissen in Baumstämmen, Balken und Konstruktionselementen aus Holz.
- Füllen und Isolieren von Fugen zwischen Fenstern und Türen.
- Abdichten von Fugen auf porösen Untergründen wie Beton, Zement, Asbest und Mauerwerk.

Hauptvorteile:

- Für den Innen- und Außenbereich.
- Umweltfreundliches und sicheres Material, ohne organische Lösungsmittel.
- Erhöhte Feuchtigkeitsbeständigkeit.
- Haltbarkeit der Versiegelung über 20 Jahre.
- Es hält die Wärme im Haus.
- Überlackierbar mit praktisch allen Borma Wachs Materialien.
- Beständig gegen UV-Strahlung und mechanische Einwirkungen.
- Verhindert Schimmelbildung.
- Große Auswahl an Farben.

Ertrag:

Etwa 100 ml pro Meter bei einem Fugenquerschnitt von 1 cmq. Es kommt jedoch auf das Wandmaterial, die Fugengeometrie und die Ausführungsqualität an.

Verpackung:

Aluminiumtube 600 ml

Anwendungsmethode:

Reinigen Sie die Oberfläche von Staub, Fett, Bitumen und Resten alter Anstriche. Die Feuchtigkeit des Holzes darf 18 % nicht überschreiten. Tragen Sie das Dichtmittel mit der Spezialpistole auf. Es wird empfohlen, besonders saugende Untergründe mit einer Grundierung auf Basis von ECOSEAL 500 und Wasser im Verhältnis 1:1 zu behandeln. Bei Fugenbreiten über 7-8 mm muss eine Trennraupe aus Polyesterschaum verlegt werden. Ggf. vor der Filmbildung die Dichtstoffoberfläche mit einem feuchten Pinsel, Spachtel oder einem anderen geeigneten Werkzeug egalisieren. Filmbildung 15-30 min. Das Material kann erst nach vollständiger Polymerisation überlackiert werden.

ECOSEAL 500



04 Abete - Fir
Tanne - Пихта



06 Betulla - Birch
Birke - Береза



41 Faggio naturale - Natural Beech
Buche natur - Натуральный бук



50 Bianco - White
Weiß - Белый



51 Rovere - Oak - Eiche
Dуб



52 Rovere Scuro - Dark Oak -
Dunkle Eiche - Темный Дуб



53 Noce Chiaro - Light Walnut -
Helle Walnuss - Светлый Орех



58 Palissandro - Rosewood - Rosenholz
Палисандр



62 Mogano - Mahogany - Mahagoni
Махагон



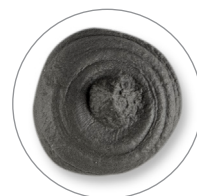
63 Noce Scuro - Dark Walnut -
Dunkle Walnuss - Темный Орех



66 Ciliegio scuro - Dark cherry
Dunkle Kirsche - Вишня темная



67 Bruno scuro - Dark brown
Dunkelbraun - Темно коричневый



154 Grafite - Graphite
Graphit - Графит



112 Marrone Beige - Bronw Beige -
Braun-Beige - Коричневый Бежевый



146 Wenge - 146 Wenge
146 Wenge - Венге



108 Grigio - Grey
Grau - Серый

